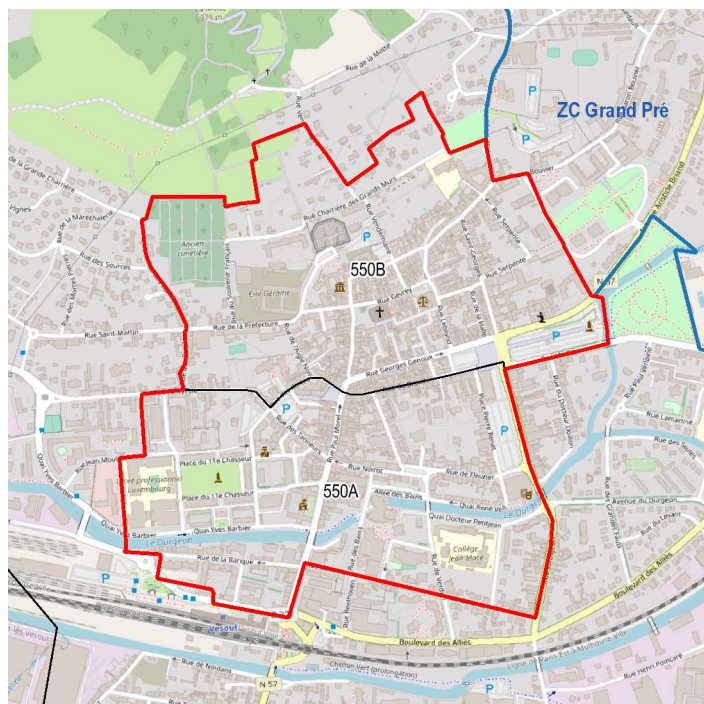
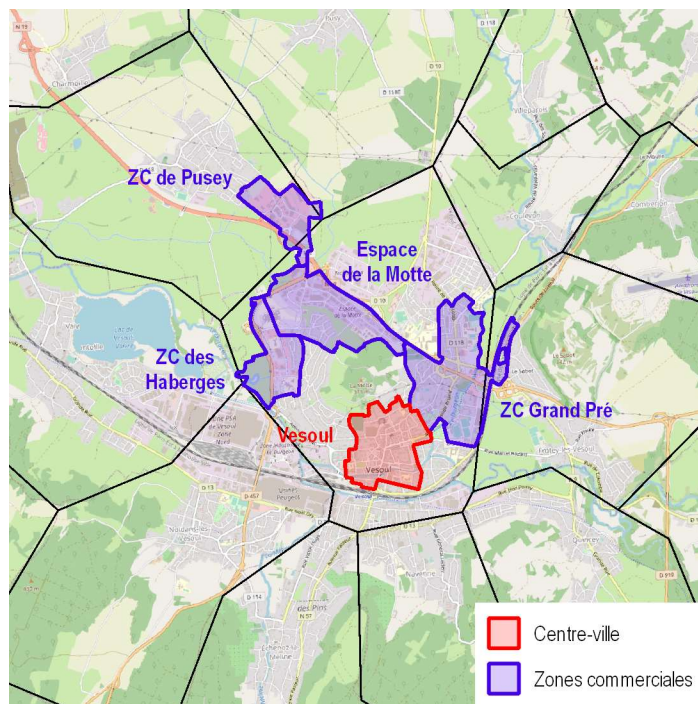


Centre-ville de Vesoul



Zones commerciales de l'unité urbaine



CC-BY-SA www.openstreetmap.org

Emploi

	Unité urbaine de Vesoul				Bourgogne-Franche-Comté			
	Effectifs salariés et non salariés en 2015				Évolution annuelle moyenne 2009-2015 et ses contributions par sous-secteurs (%)			
	Centre-Ville	Zones commerc. en périph. (*)	Reste de l'Unité urbaine	Total Unité urbaine	Centre-Ville	Zones commerc. en périph. (*)	Reste de l'Unité urbaine	Total Unité urbaine
Nombre de d'emplois	691	1 315	1 024	3 030	- 2,06	+ 0,56	+ 0,70	- 0,04
Répartition par secteur								
Commerces de détail alimentaire	148	591	281	1 020	+ 0,96	- 0,76	+ 0,72	+ 0,15
Commerces de détail non alimentaire	217	498	494	1 209	- 2,06	+ 0,26	+ 0,17	- 0,34
dont : Commerce d'équipement de la maison	54	244	101	399	- 0,78	+ 0,26	+ 0,23	- 0,01
Commerce d'équipement de la personne	163	143	111	417	- 1,28	+ 0,57	+ 0,22	+ 0,00
Commerces et services automobile	0	111	282	393	+ 0,00	- 0,57	- 0,28	- 0,34
Services de proximité	326	226	249	801	- 0,96	+ 1,06	- 0,18	+ 0,15
dont : Restauration et débits de boisson	91	141	136	368	- 0,43	+ 0,61	- 0,03	+ 0,14
Services corporels (coiffure, beauté)	77	16	46	139	- 0,04	+ 0,06	- 0,02	+ 0,01
Agences bancaires et immobilières	125	s	s	168	- 0,34	s	s	- 0,04
Autres services	33	s	s	126	- 0,16	s	s	+ 0,04
					- 1,66	+ 1,80	+ 0,17	+ 0,04

(*) Certaines zones commerciales peuvent s'étendre au-delà de l'unité urbaine

s : secret statistique

Sources : Insee, Sirus – Clap – Base non-salariés – Fare – Sirene géolocalisé

Population

	Unité urbaine de Vesoul		Évolution annuelle moyenne 2009-2015		Bourgogne-Franche-Comté	
	Population des ménages en 2015				Évolution annuelle moyenne 2009-2015	
	Centre-Ville	Total Unité urbaine	Centre-Ville	Total Unité urbaine	Centres-Villes	Total Unité urbaine
Effectifs	3 331	27 760	+ 0,2 %	- 0,2 %	- 0,5 %	- 0,2 %
Répartition selon l'âge du référent fiscal						
Part des -25 ans	5,7 %	2,6 %	+ 6,9 %	+ 3,2 %	+ 5,5 %	+ 2,8 %
Part des 75 ans ou plus	15,1 %	16,4 %	+ 14,6 %	+ 15,5 %	+ 17,2 %	+ 18,3 %

Sources : Filocom (MTES d'après DGFIP), RP (Insee)

Logement

Logement en 2015

	Unité urbaine de Vesoul			Bourgogne-Franche-Comté		
	Logements en 2015			Logements en 2015		
	Centre-Ville	Reste de l'Unité urbaine	Total Unité urbaine	Centres-Villes	Reste des Unités urbaines	Total Unités urbaines
Logements en 2015	2 838	13 275	16 113	131 452	511 244	642 696
Répartition selon le mode d'occupation et la taille du logement (%)						
Résidence principale ou secondaire	82,8	93,5	91,6	82,0	90,3	88,6
dont : moins de 35 m ²	12,2	4,0	5,4	14,2	6,2	7,9
de 35 à moins de 55 m ²	20,0	11,9	13,3	19,0	13,1	14,3
de 55 à moins de 75 m ²	23,0	22,8	22,8	20,9	25,1	24,2
de 75 à moins de 95 m ²	13,8	26,0	23,9	13,9	23,6	21,6
95 m ² ou plus	13,9	28,8	26,2	14,0	22,3	20,6
Logement vacant	17,2	6,5	8,4	18,0	9,7	11,4
dont : moins de 35 m ²	4,3	1,0	1,5	5,2	1,6	2,3
de 35 à moins de 55 m ²	4,6	1,3	1,9	5,0	2,1	2,7
de 55 à moins de 75 m ²	3,5	1,6	1,9	3,9	3,0	3,2
de 75 à moins de 95 m ²	2,8	1,6	1,8	2,1	1,8	1,9
95 m ² ou plus	2,0	1,1	1,3	1,9	1,2	1,3

Source : Filocom, MTES d'après DGFIP

Évolution du logement entre 2009 et 2015

	Unité urbaine de Vesoul			Bourgogne-Franche-Comté		
	Évolution annuelle moyenne 2009-2015 (%)			Évolution annuelle moyenne 2009-2015 (%)		
	Centre-Ville	Reste de l'Unité urbaine	Total Unité urbaine	Centres-Villes	Reste des Unités urbaines	Total Unités urbaines
Nombre de logements	+ 0,49	+ 0,63	+ 0,61	-	-	-
Répartition selon le mode d'occupation et la taille du logement						
Résidence principale ou secondaire	+ 0,64	+ 0,66	+ 0,66	+ 0,53	+ 0,62	+ 0,60
dont : moins de 55 m ²	+ 0,87	+ 0,16	+ 0,37	+ 0,27	+ 0,03	+ 0,07
de 55 à moins de 95 m ²	+ 0,31	+ 0,31	+ 0,31	+ 0,11	+ 0,16	+ 0,15
95 m ² ou plus	+ 1,00	+ 1,56	+ 1,51	+ 0,14	+ 0,44	+ 0,38
Logement vacant	- 0,20	+ 0,23	+ 0,07	- 0,04	+ 0,02	+ 0,01
dont : moins de 55 m ²	- 1,74	+ 0,17	- 0,74	- 0,17	+ 0,00	- 0,03
de 55 à moins de 95 m ²	+ 1,99	+ 0,57	+ 0,98	+ 0,12	+ 0,02	+ 0,04
95 m ² ou plus	+ 0,61	- 0,54	- 0,24	+ 0,01	- 0,01	- 0,00

Source : Filocom, MTES d'après DGFIP